

# EL5 / EL7 SOLUTIONS

gerflor.com

CONDUCTIVE & DISSIPATIVE ROLLS AND TILES



**Gerflor**<sup>®</sup>  
theflooringroup

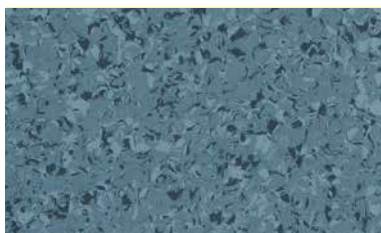
## DISSIPATIVE

### ▶ Mipolam Affinity EL7 **NEW**

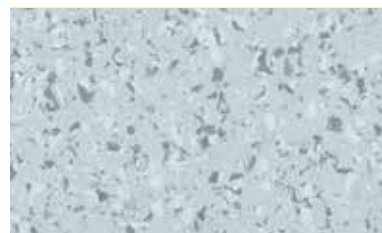
 2 m |  608 x 608 mm |  $10^6 \leq Rt \leq 10^8 \Omega$  (EN 1081) | Evercare™



4111 Raffia



4166 Thistle



4110 Violet Grey



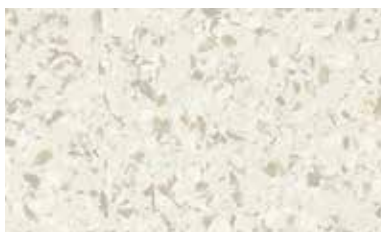
4132 Citrine



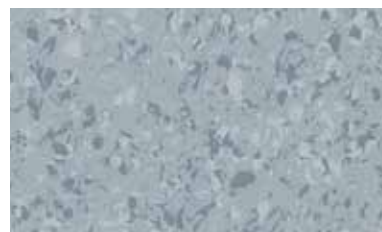
4116 Sapphire



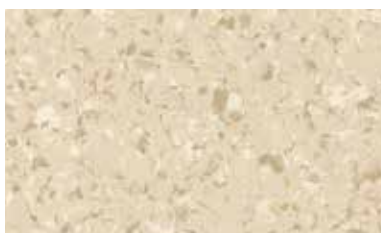
4144 Havana Brown



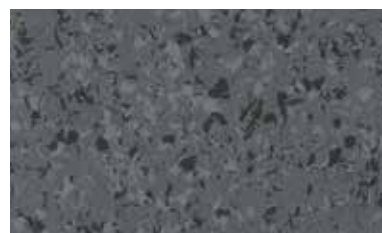
4101 Quartz



4120 Silver Grey



4124 Smoked Opal



4159 Grey Storm

### ▶ Mipolam Robust EL7

 2 m |  608 x 608 mm |  $10^6 \leq Rt \leq 10^8 \Omega$  (EN 1081)



0003 Ivory



0002 Platinum



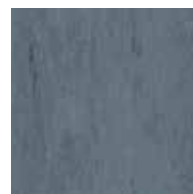
0112 Storm



0306 Green



0005 Steel

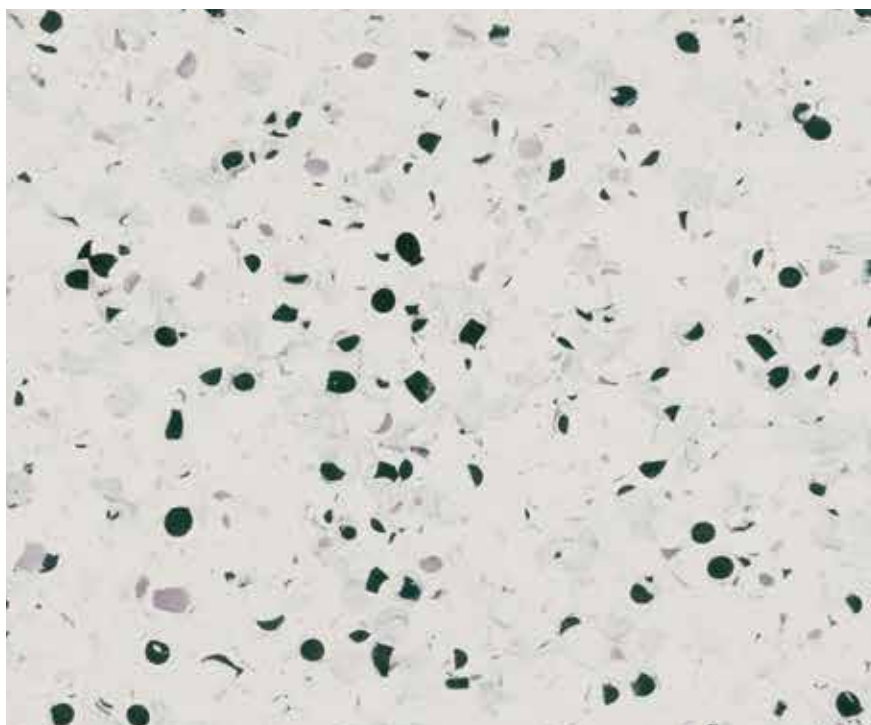


0013 Pewter

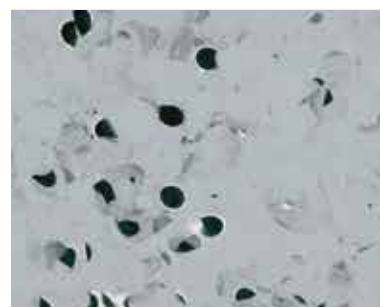
## CONDUCTIVE

### ► Mipolam Elegance EL5

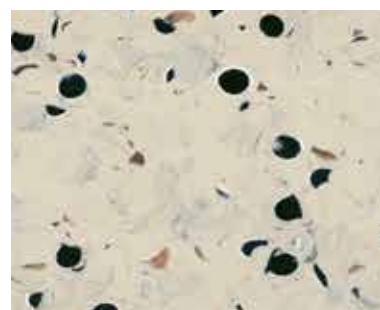
 |  $10^4 \leq R_t \leq 10^6 \Omega$  (EN 1081) | Evercare™



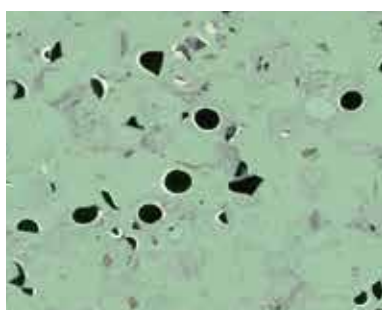
0350 Light Grey



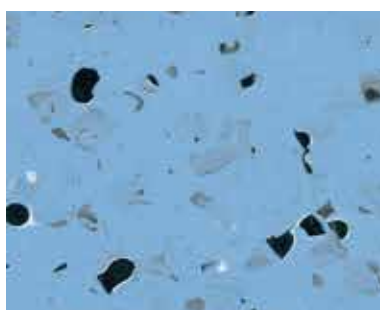
0352 Grey



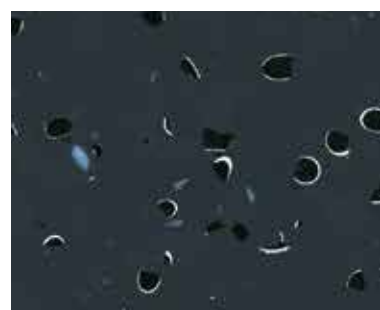
0353 Beige



0355 Green



0354 Blue



0351 Black

### ► Mipolam Technic EL5

 |  $10^4 \leq R_t \leq 10^6 \Omega$  (EN 1081)



0635 White



0636 Grey



0640 Beige



0637 Light Blue



0638 Blue

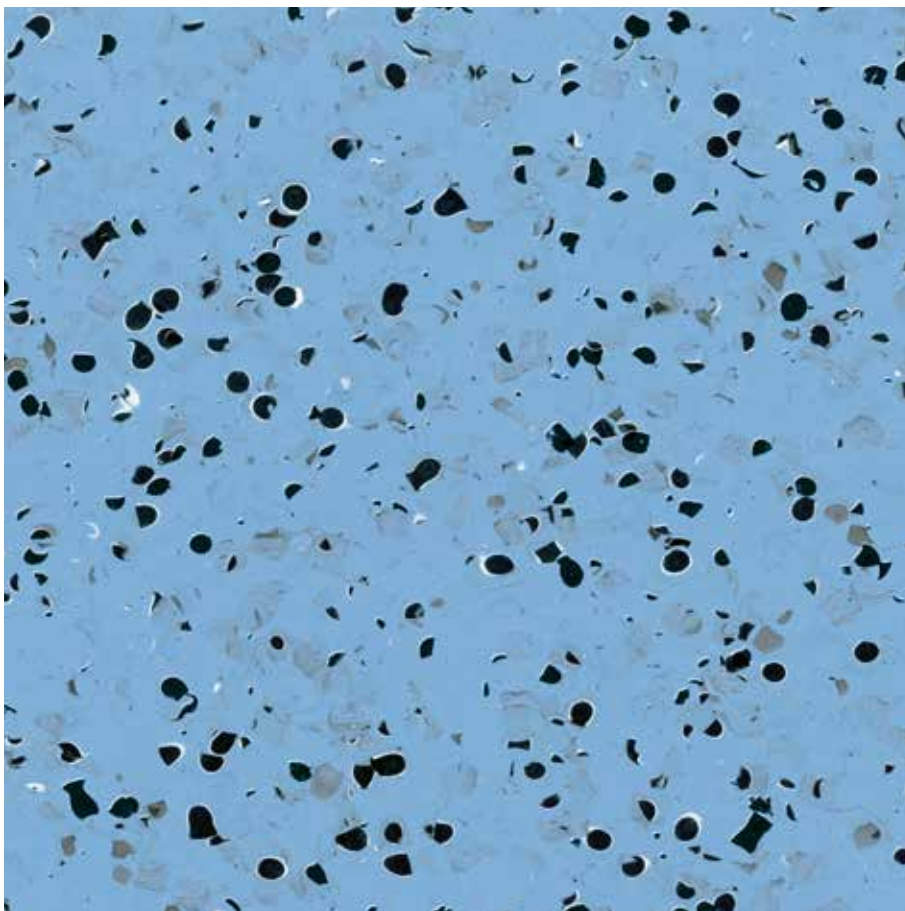


0639 Green

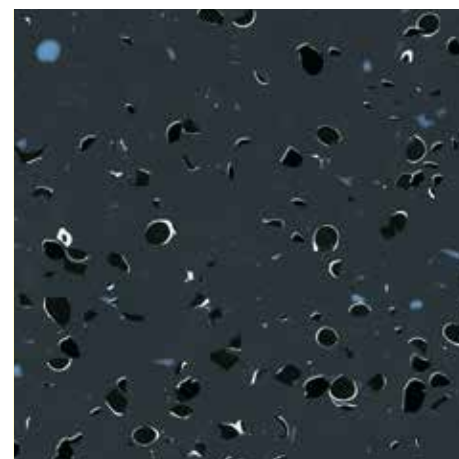
## CONDUCTIVE

### GTI EL5

 635 x 635 mm  
 650 x 650 mm  
 $5 \times 10^4 \leq R_t \leq 10^6 \Omega$   
 (EN 1081) | Evercare™

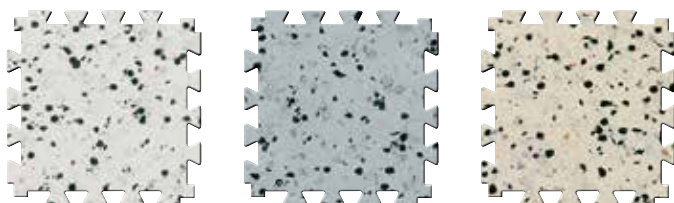


**CONNECT** 0354 Blue



**CLEANTECH** 0351 Black

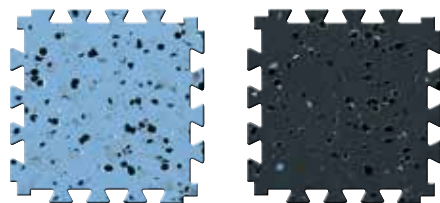
#### GTI EL5 CONNECT



0350 Light Grey

0352 Grey

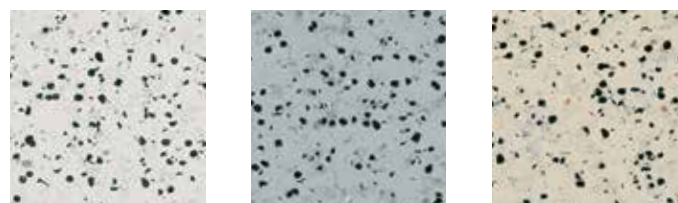
0353 Beige



0354 Blue

0351 Black

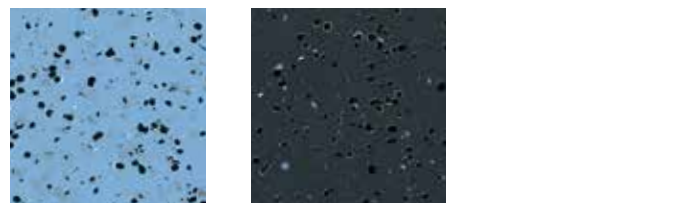
#### GTI EL5 CLEANTECH



0350 Light Grey

0352 Grey

0353 Beige



0354 Blue

0351 Black

## NEW INSTALLATION > PERMANENT ADHESIVE

### NOUVEAU PROJET > COLLAGE PERMANENT



**MIPOLAM  
AFFINITY  
EL7**



**MIPOLAM  
ROBUST  
EL7**



**MIPOLAM  
ELEGANCE  
EL5**



**MIPOLAM  
TECHNIC  
EL5**



- ▶ Permanent adhesive  
*Collage permanent*



- ▶ Watertight system (hot welding)  
*Système étanche (bords droits soudés)*



- Ideal for new projects  
*Idéal nouveaux projets*



- Permanent installation on prepared subfloor  
*Pose permanente sur support préparé*



- ▶ Easy maintenance  
*Facilité d'entretien*
- ▶ No wax for life  
*Pas de métallisation durant toute la durée de vie du produit*



- ▶ Resistant to high traffic  
*Résistance au trafic intense*

## RENOVATION > ADHESIVE FREE INSTALLATION

### RÉNOVATION > POSE SANS COLLE



**GTI EL5 CONNECT**



**GTI EL5 CLEANTECH**



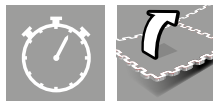
- ▶ Direct installation, easy repairs & replacement  
*Pose rapide, facile à rénover et remplacer*



- ▶ Watertight system (hot welding)  
*Système étanche (bords droits soudés)*

**GTI EL5 CONNECT:  
INTERLOCKING SYSTEM /  
ASSEMBLAGE PAR QUEUES D'ARONDE**

**GTI EL5 CLEANTECH:  
WELDED SQUARE FORMAT /  
DALLE SOUDÉE**



- Fast installation  
*Installation rapide*



- Watertight system (hot welding)  
*Système étanche (soudure à chaud)*



- ▶ Easy maintenance  
*Facilité d'entretien*
- ▶ No wax for life  
*Pas de métallisation durant toute la durée de vie du produit*



- ▶ Resistant to high traffic  
*Résistance au trafic intense*
- ▶ Withstands heavy loads  
*Résistance aux charges lourdes*

# EL5 / EL7 SOLUTIONS



Z0013649

\* Information sur le niveau d'émission de substances volatiles dans l'air intérieur, présentant un risque de toxicité par inhalation, sur une échelle de classe allant de A+ (très faibles émissions) à C (fortes émissions)



	MIPOLAM ELEGANCE EL5	MIPOLAM TECHNIC EL5	MIPOLAM AFFINITY EL7	MIPOLAM ROBUST EL7	GT1 EL5 CONNECT	GT1 EL5 CLEANTECH
--	----------------------	---------------------	----------------------	--------------------	-----------------	-------------------

## DESCRIPTION / DESCRIPTION

Total thickness / Épaisseur totale	EN ISO 24346	mm	2.00	2.00	2.00	2.00	6.00	6.00
Wearlayer thickness / Épaisseur couche d'usure	EN ISO 24340	mm	-	-	-	-	2	2
Weight / Poids	EN ISO 23997	g/sq.m	2985	3800	3100	3300	9240	9240
Width/length of sheet / Largeur/Longueur lés	EN ISO 24341	cm / lm	200 / 20	-	200 / 20	200 / 20	-	-
Tile size / Format dalles	EN ISO 24342	mm	-	608 x 608	608 x 608	608 x 608	635 x 635	650 x 650
Number of tiles per package / Nombre de dalles par boîte	-	-	-	20	20	20	-	-

## CLASSIFICATION / CLASSIFICATION

Standard/product specification / Norme/Spécification produit	-	-	EN ISO 10581	EN ISO 10581	EN ISO 10581	EN ISO 10581	EN ISO 10582	EN ISO 10582
European classification / Classement européen	EN ISO 10874	class	34-43	34-43	34-43	34-43	34-43	34-43
Classement UPEC	-	-	U4P3E2/3C2	-	U4P3E2/3C2	-	-	-
Certification  UPEC	QB 30	n° certif.	301-056.1	-	332-013.1	-	-	-
Fire rating / Réaction au feu	EN 13501-1	class	Bfl - s1	Bfl - s1	Bfl - s1	Bfl - s1	Bfl - s1	Bfl - s1
Electrical resistance <sup>(1)</sup> / Résistance électrique <sup>(1)</sup>	EN 1081	Ohm	10 <sup>4</sup> ≤ Rt ≤ 10 <sup>6</sup>	10 <sup>4</sup> ≤ Rt ≤ 10 <sup>6</sup>	10 <sup>4</sup> ≤ Rt ≤ 10 <sup>8</sup>	10 <sup>4</sup> ≤ Rt ≤ 10 <sup>8</sup>	5 x 10 <sup>4</sup> ≤ Rt ≤ 10 <sup>6</sup>	5 x 10 <sup>4</sup> ≤ Rt ≤ 10 <sup>6</sup>
Static electrical propensity / Potentiel de charge	EN 1815	kV	< 2	< 2	< 2	< 2	< 2	< 2
Slip resistance wet / Glissance	DIN 51 130	class	R9	-	R9	-	R9	R9

## PERFORMANCE / PERFORMANCE

Type binder content / Teneur en agent liant	ISO 10581	Type	I	II	II	II	-	-
	ISO 10582	Type	-	-	-	-	I	I
Dimensional stability / Stabilité dimensionnelle	EN ISO 23999	%	≤ 0.40	≤ 0.25	Sheet ≤ 0.40 Tile ≤ 0.25	Sheet ≤ 0.40 Tile ≤ 0.25	≤ 0.15	≤ 0.15
Shore hardness / Dureté shore	EN ISO 868	Hd	-	-	-	-	≥ 90	≥ 90
Residual indentation (average measured value) / Poinçonnement statique rémanent (valeur moyenne mesurée)	EN ISO 24343-1	mm	≈ 0.02	≈ 0.03	≈ 0.02	≈ 0.03	-	-
Castor chair test (Type W) / Essai de la chaise à roulettes (type W)	ISO 4918	-	OK	OK	OK	OK	OK	OK
Thermal conductivity / Conductivité thermique	EN ISO 10456	(m.K)	0.25	0.25	0.25	0.25	0.25	0.25
Colour fastness / Solidité lumière	EN 20 105 - B02	degree	≥ 6	≥ 6	≥ 6	≥ 6	≥ 6	≥ 6
Surface treatment / Traitement de surface	-	-	Evercare™	-	Evercare™	-	Evercare™	Evercare™
Chemical product resistance / Résistance aux produits chimiques	EN ISO 26987	-	OK	OK	OK	OK	OK	OK
Anti-bacterial activity (E.coli - S. aureus - MRSA) <sup>(3)</sup> / Activité anti-bactérienne (E. coli - S. aureus - MRSA) <sup>(3)</sup>	ISO 22196	-	> 99 % inhibits growth ne favorise pas la prolifération	-	> 99 % inhibits growth ne favorise pas la prolifération	-	-	-

## ENVIRONMENT / INDOOR AIR QUALITY / ENVIRONNEMENT / QUALITE DE L'AIR

TVOC after 28 days / TVOC après 28 jours	ISO 16000-6	µg/m <sup>3</sup>	< 10	< 10	< 10	< 10	< 10	< 10
Certification / Certification	-	-	Floorscore®	-	Floorscore®	-	Floorscore®	Floorscore®

## CE MARKING / MARQUAGE CE

	EN 14041	-					
		-					

[1] Measured before installation / Mesure avant installation. [2] Measured with ESD shoes compliant with norms / Mesurée avec chaussures ESD conformes aux normes.

[3] The implementation of an effective cleaning method is the best defence against infection / Le respect des protocoles d'entretien des sols est la meilleure garantie contre les infections

Product Descriptions, Technical Data Sheets, Installation & Maintenance guidelines, Complementary ranges available on our Gerflor websites.

Rubber leaves indelible stains on vinyl floorings: do not use mats with rubber backing and replace tubular furniture feet with those made of PVC or polyamide. Place mats of sufficient length at entrances to reduce outside sources of dirt.

**IMPORTANT:** The information contained in this document is valid from 31/03/2020 and is subject to change at any time without notice. In the context of constantly changing technology, our customers are responsible, prior to any use, for checking with us that this document is the version in force.

Proscrire tout élément ou partie d'éléments en caoutchouc susceptible d'être en contact direct avec nos revêtements (embouts de chaises, mobiliers...) et utiliser exclusivement des embouts en PVC ou Polyéthylène. Pour les matériaux Protacosol®, ne jamais effectuer de décapage avec les disques abrasifs (vert, marron ou noir) ou des procédés risquant de détériorer le traitement de surface (abrasifs, solvant...).

**IMPORTANT:** Les informations contenues dans ce document sont valables à compter du 31/03/2020 et susceptibles d'être modifiées sans préavis. L'évolution de la technique étant permanente, il appartient à notre clientèle, avant toute mise en œuvre, de vérifier auprès de nos services que le présent document est bien celui en vigueur.

Principes de mise en œuvre détaillés, accessoires (profilés, plinthes) et notices d'entretien : disponibles sur demande.